

СОГЛАСОВАНО

Начальник отдела образования администрации
Центрального района
Санкт-Петербурга



Н.Г. Симакова

«2» сентября 2025 г.

УТВЕРЖДАН

Заведующий ГБДОУ детский сад №2
Центрального район
Санкт-Петербурга



Ю.В. Курбанов

«01» сентября 2025 г.

СОГЛАСОВАНО

Начальник отдела Госавтоинспекции
УМВД России
по Центральному району
Санкт-Петербурга
подполковник полиции



В.С. Архаров

«3» сентября 2025 г.

ПАСПОРТ

ДОРОЖНОЙ БЕЗОПАСНОСТИ

Государственного бюджетного дошкольного образовательного учреждения
детского сада № 24 компенсирующего вида
Центрального района Санкт-Петербурга
по адресу: г. Санкт-Петербург, улица Тульская дом 9

г. Санкт-Петербург

2025

Общие сведения

Государственное бюджетное дошкольное образовательное учреждение детский сад № 24 компенсирующего вида Центрального района Санкт-Петербурга

Юридический адрес ОУ 191124, Санкт-Петербург, ул. Новгородская, дом 25, литер Б, 191124, Санкт-Петербург, ул. Тульская, дом 9

Фактический адрес ОУ 191124, Санкт-Петербург, ул. Тульская, дом 9

Руководитель ОУ Юлия Витальевна Курбанова 271-02-07

Заместители

руководителя ОУ:

Татьяна Викторовна

(фамилия, имя, отчество)

Ладыжинская 271-02-07

(телефон)

Специалист отдела образования,
курирующий вопросы профилактики
детского дорожно-транспортного
травматизма – Главный специалист
отдела образования администрации
Центрального района СПб

Татьяна Борисовна Апостолова
417-46-59

(телефон)

Закрепленный за ОУ работник
Госавтоинспекции
старший лейтенант полиции,
старший инспектор ДПС ОГИБДД
УМВД России по Центральному району
г. Санкт – Петербурга

Юдина Диана Дмитриевна
(фамилия, имя, отчество)

+79155018903

(телефон)

Ответственный за организацию
работы по профилактике
детского дорожно-транспортного
травматизма в ОУ
воспитатель ГБДОУ № 24

Елена Анатольевна Семенова
(фамилия, имя, отчество)

271-02-07, 271-48-15

(телефон)

Начальник службы
Дорожного надзора
СПб ГУ ДП « Центр»

Стадченко Наталья Ивановна 271-67-37
(фамилия, имя, отчество) (телефон)

Ответственный
работник дорожно-эксплуатационной
организации, осуществляющей
содержание
внутридворовой территории
управляющий ТСЖ « Новгородское»

Вадим Владимирович Акимов
8-911-924-55-33
(телефон)

Количество учащихся 68

Наличие кабинета по БДД не имеется
(если имеется, указать место расположения)

Наличие уголков по БДД
в группах имеются в каждой группе в центрах игры с крупным
строительным материалом: напольные коврики с разметкой пешеходных переходов и
знаками дорожного движения, машинами, атрибутами для сюжетно-ролевых игр с
оснащением для инспектора ДПС, водителей, пешеходов, разборные стойки со знаками
дорожного движения, светофорами. В вестибюле в здании на ул. Новгородской, 25,
лит.Б имеется стенд « Азбука дорожного движения» для воспитанников и их
родителей.
(если имеются, указать место расположения)

Наличие автогородка (площадки) по БДД нет

Наличие автобуса в ОУ не имеется

Время работы ГБДОУ № 24: с 8.00 до 18.00, выходные дни: суббота, воскресенье

Телефоны оперативных служб:

Служба пожарной охраны, ,служба реагирования в чрезвычайных ситуациях	01, 101
Служба спасения	112
ГУ МВД РФ по СПб и ЛО	02, 102
Дежурная часть	573-24-20
Телефон доверия	573-21-81
Дежурная часть ГИБДД	234-90-21
Скорая помощь	112

[ГУ МЧС РФ по Санкт-Петербургу](#)

Дежурная часть	718-26-00
Телефон доверия	299-99-99
ЦУКС	573-96-01
Диспетчер	
76 отдел полиции УМВД по Центральному району. дежурной части:	573-48-80

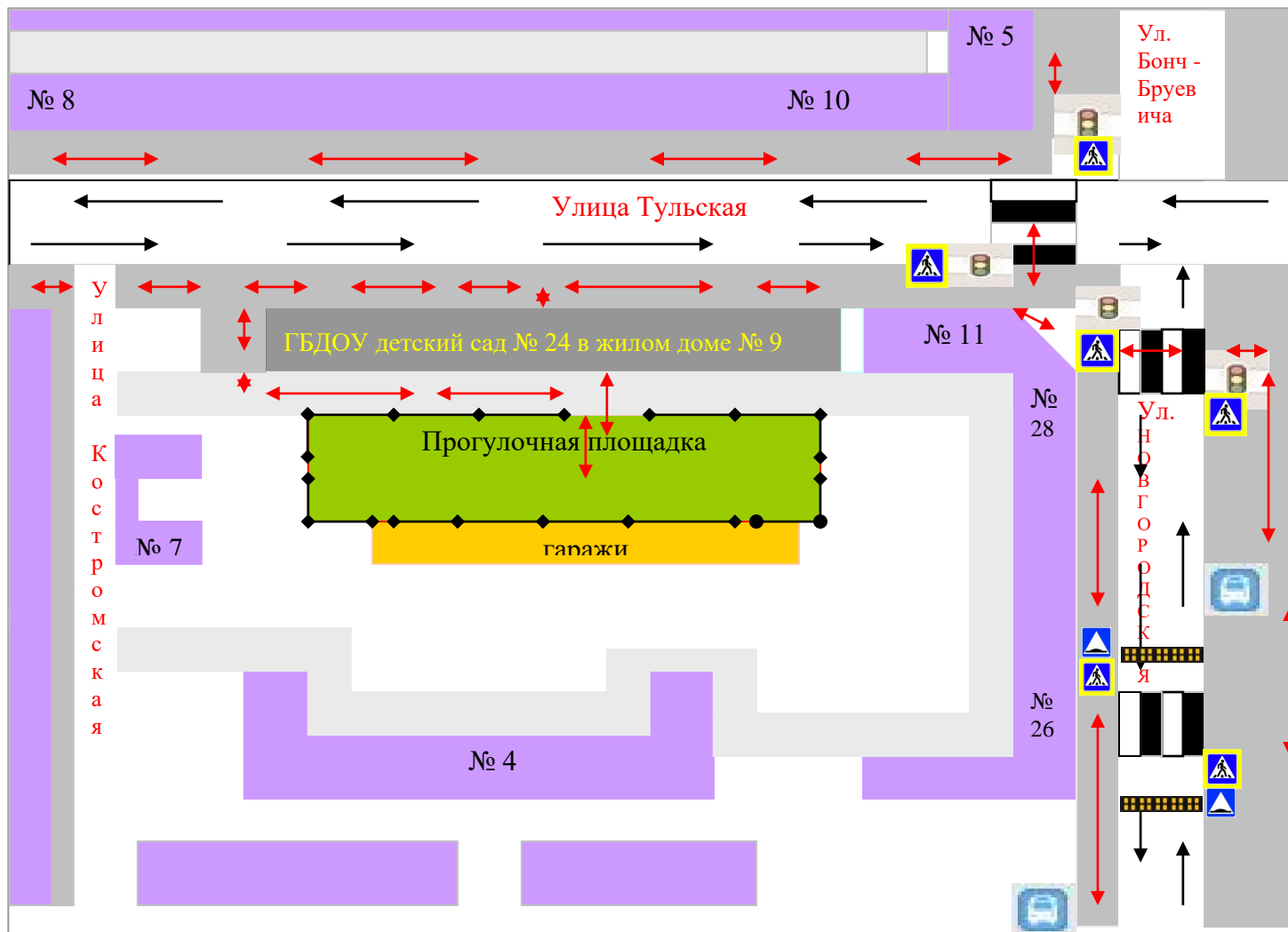
Содержание

Планы-схемы ОУ.

1. Район расположения ОУ, пути движения транспортных средств и детей (учеников, обучающихся) :ул. Тульская, д.9.(вторая площадка ДОУ)
2. Организация дорожного движения в непосредственной близости от образовательного учреждения с размещением соответствующих технических средств, маршруты движения детей и расположение парковочных мест: ул. Тульская, д.9.
3. Маршруты движения организованных групп детей от ОУ к наиболее часто посещаемым объектам в ходе учебного процесса на ул.Тульской, д. 9, (к прогулочной площадке и к ГБДОУ № 24 на ул. Новгородской № 25, лит.Б (первая площадка ДОУ)
4. Пути движения транспортных средств к местам разгрузки/погрузки и рекомендуемых безопасных путей передвижения детей по территории образовательного учреждения: ул. Тульская, д.9.

I. Планы-схемы ОУ.

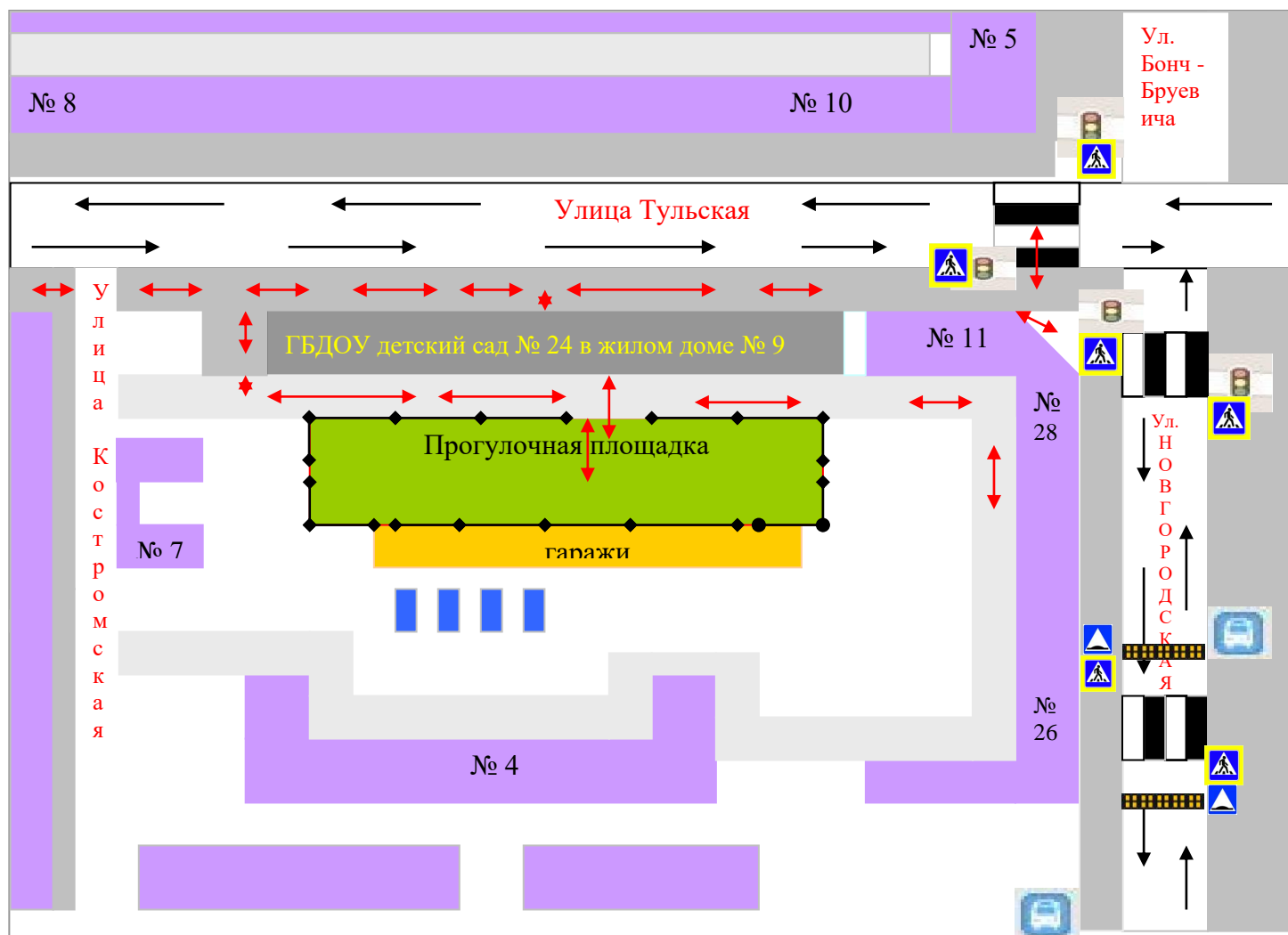
1. План-схема района расположения ОУ,
пути движения транспортных средств и детей
(обучающихся) вместе со взрослыми по адресу ГБДОУ № 24
Тульская, д.9 (вторая площадка ГБДОУ)



Условные обозначения

	-пешеходный переход		-пути движения транспорта
	-движение воспитанников с родителями или педагогами		- остановка общественного транспорта
	-жилая застройка и встроенный в жилой дом детский сад		- внутри дворовый проезд
	-дворовая территория и тротуары		- пешеходное ограждение, ограждение ГБДОУ
	- светофоры		-гаражи
	- проезжая часть		- искусственная неровность
	-искусственная неровность		

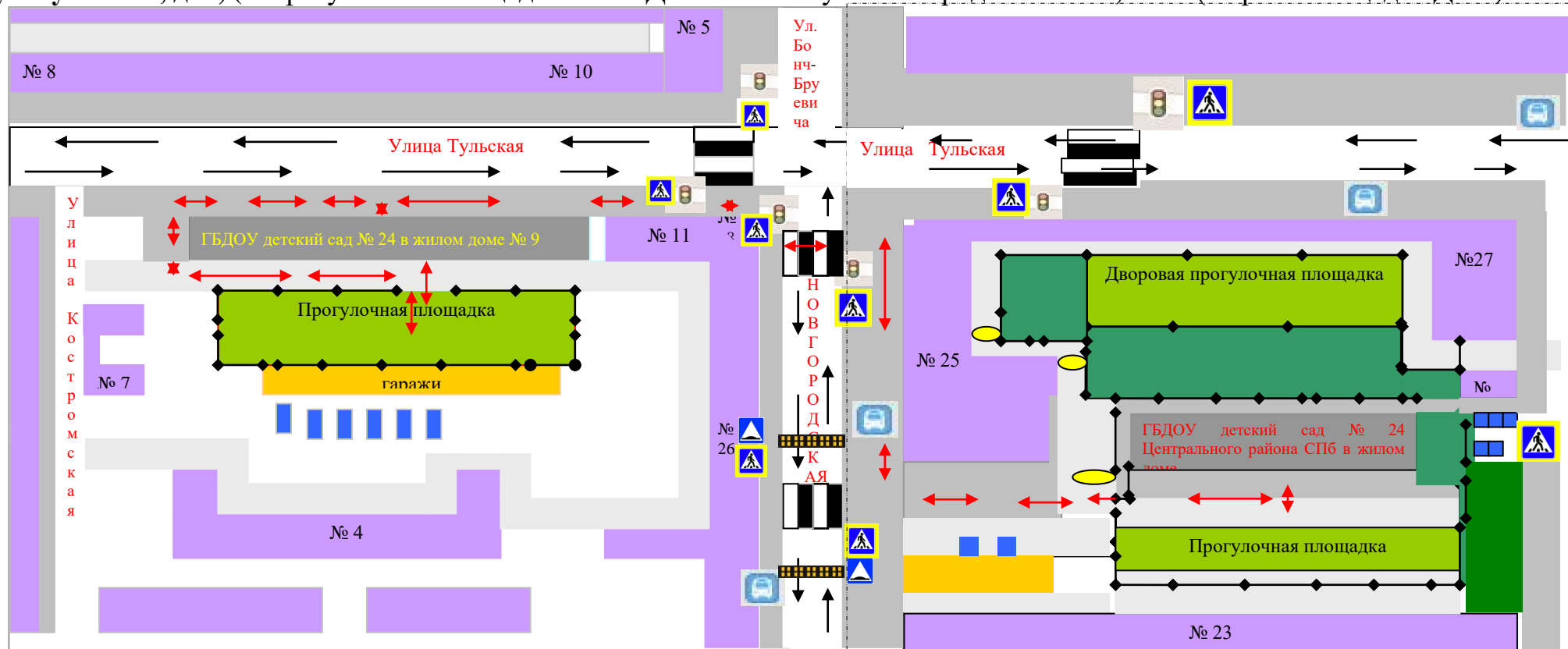
2. Схема организации дорожного движения в непосредственной близости от образовательного учреждения на ул.Тульской , д.9 с размещением соответствующих технических средств, маршруты движения детей и расположение парковочных мест



Условные обозначения

	-пешеходный переход		-пути движения транспорта
	-движение воспитанников с родителями или педагогами		- остановка общественного транспорта
	-жилая застройка и встроенный в жилой дом детский сад		- внутри дворовый проезд
	-дворовая территория и тротуары		- расположение парковочных мест во дворе
	- светофоры		- пешеходное ограждение, ограждение ГБДОУ
	- проезжая часть		-гаражи
	- искусственная неровность		-искусственная неровность

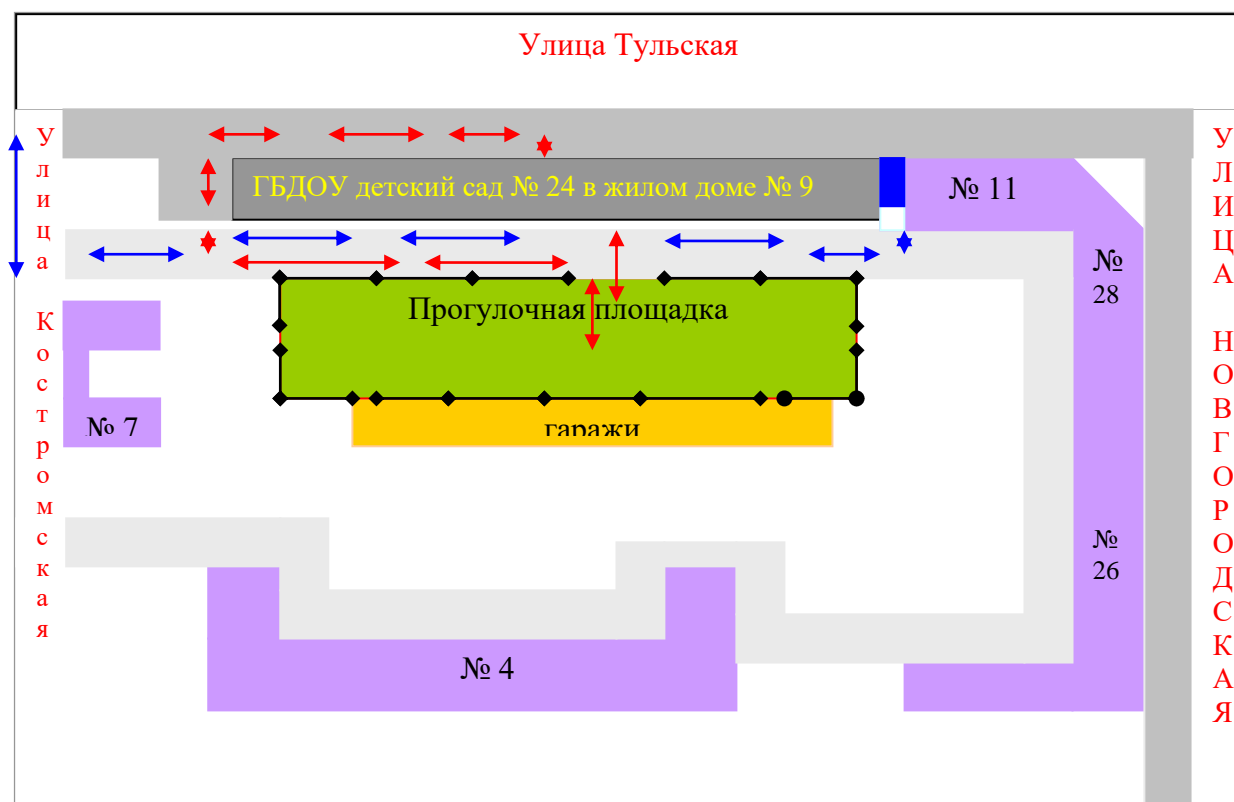
3. Маршруты движения организованных групп детей от ОУ к наиболее часто посещаемым объектам в ходе учебного процесса на ул. Тульской, д. 9, (к прогулочной площадке и к ГБДОУ № 24 на ул. Новгородской № 25, лит. Б(первая площадка ДОУ)



Условные обозначения

	-пешеходный переход		-пути движения транспорта		- проезжая часть
	-движение воспитанников с родителями или педагогами		- остановка общественного транспорта		-гаражи
	-жилая застройка и встроенный в жилой дом детский сад		- внутри дворовый проезд		-дворовая территория
	- светофоры		-автостоянка, расположение парковочных мест		- пешеходное ограждение, ограждение ГБДОУ
	- искусственная неровность		-искусственная неровность		

4. Пути движения транспортных средств к местам разгрузки/погрузки и рекомендуемые пути передвижения детей по территории образовательного учреждения на ул. Тульская, д. 9



Условные обозначения

	Направление безопасного движения группы детей с взрослыми к месту прогулки		Въезд/выезд грузовых транспортных средств к/от ОУ (7.00-8.00; 13.00-15.00)
	Жилая застройка		Место разгрузки грузового транспорта
	тротуар		Прогулочная площадка
	Внутри дворовый проезд		гаражи
	Ограждение, решетка		Проезжая часть